



# Atelier Développement Economique

---

Elaboration du PLU de Saint Agrève  
3 mai 2017

# Saint-Agrève

- ▶ 2 473 habitants en 2014
- ▶ 4 856 hectares
- ▶ 51 hab/km<sup>2</sup>
  
- ▶ Région Auvergne Rhône-Alpes;
- ▶ Département d'Ardèche;
- ▶ Communauté de communes de Val'Eyrieux;
- ▶ SCOT Centre Ardèche (en cours d'élaboration);
  
- ▶ Positionnement de la commune à la limite nord-ouest du département de l'Ardèche :

Le bourg est desservie par de nombreuses RD:

Il se trouve à 45 km d'Annonay, 50 km de Valence et du Puy-en-Velay, 55 km de Privas, 70 km de St Etienne...

En période hivernale l'accessibilité à la commune peut être compliqué;

# Une compétence de la communauté de communes de Val'Eyrieux;

## ► Développement économique:

- Aménagement, entretien et gestion des zones d'activités économiques;
- Toutes actions de développement économique;
- Actions en faveur du développement de la Vallée du bijou;
- Etudes en faveur de la création de structures collectives de transformations des produits agricoles;
- Politique locale du commerce et soutien aux activités commerciales d'intérêt communautaire

VAL'EYRIEUX  
communauté de communes

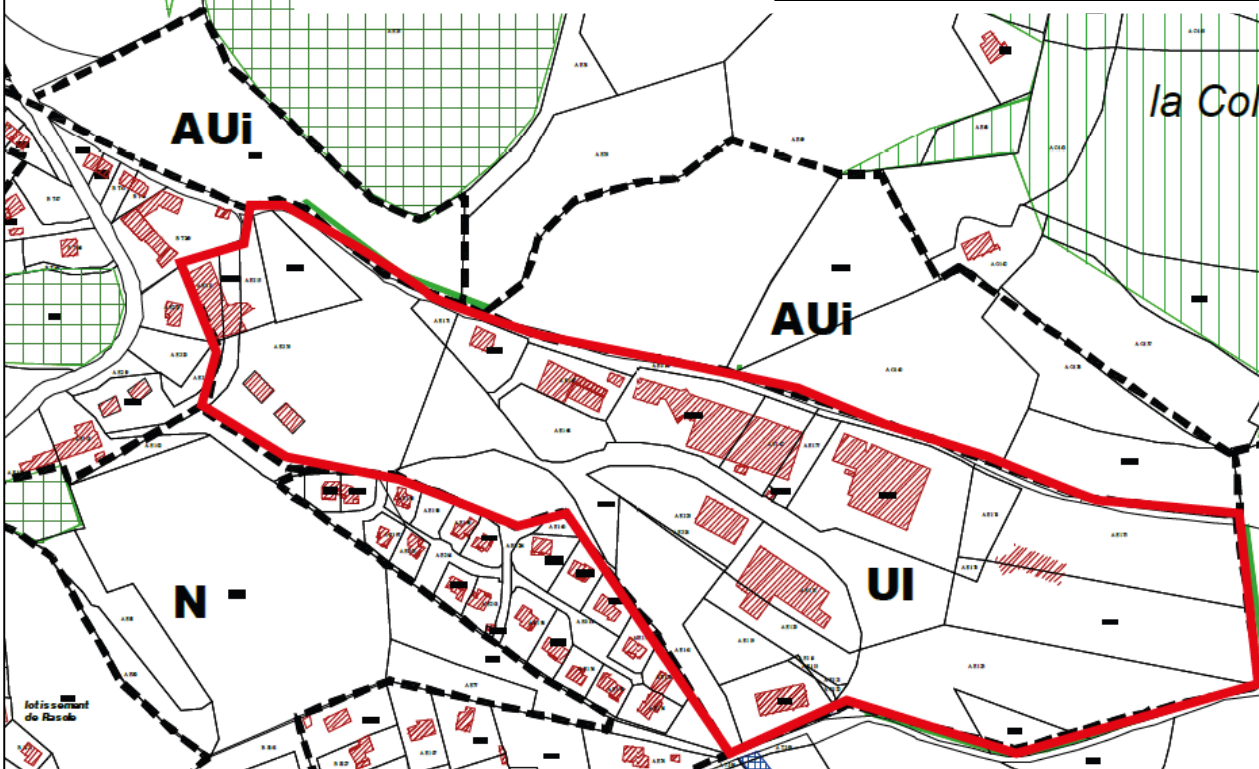


# Les zones d'activités communautaires

- ▶ **-ZA d'ARIC** (13,8 hectares): **commune du Cheylard** / Dédiée principalement à l'industrie et aux services;
- ▶ **-ZA de Lapalisse** : **commune du Cheylard** / Dédiée principalement au commerce et à l'artisanat;
- ▶ **-ZA des Près de l'Eyrieux** (6,2 hectares): **commune de Saint Michel d'Aurance** / Dédiée principalement au commerce et à l'artisanat;
- ▶ **-ZA de Rascles** (11 hectares): **commune de Saint Agrève**  
/Extension en cours de la ZA de Rascles sur environ 1 hectare;

7,2 hectares de foncier disponibles sur l'ensemble des ZA communautaires

## Zone d'activités communautaire de RASCLES



**Zonage PLU 2010**



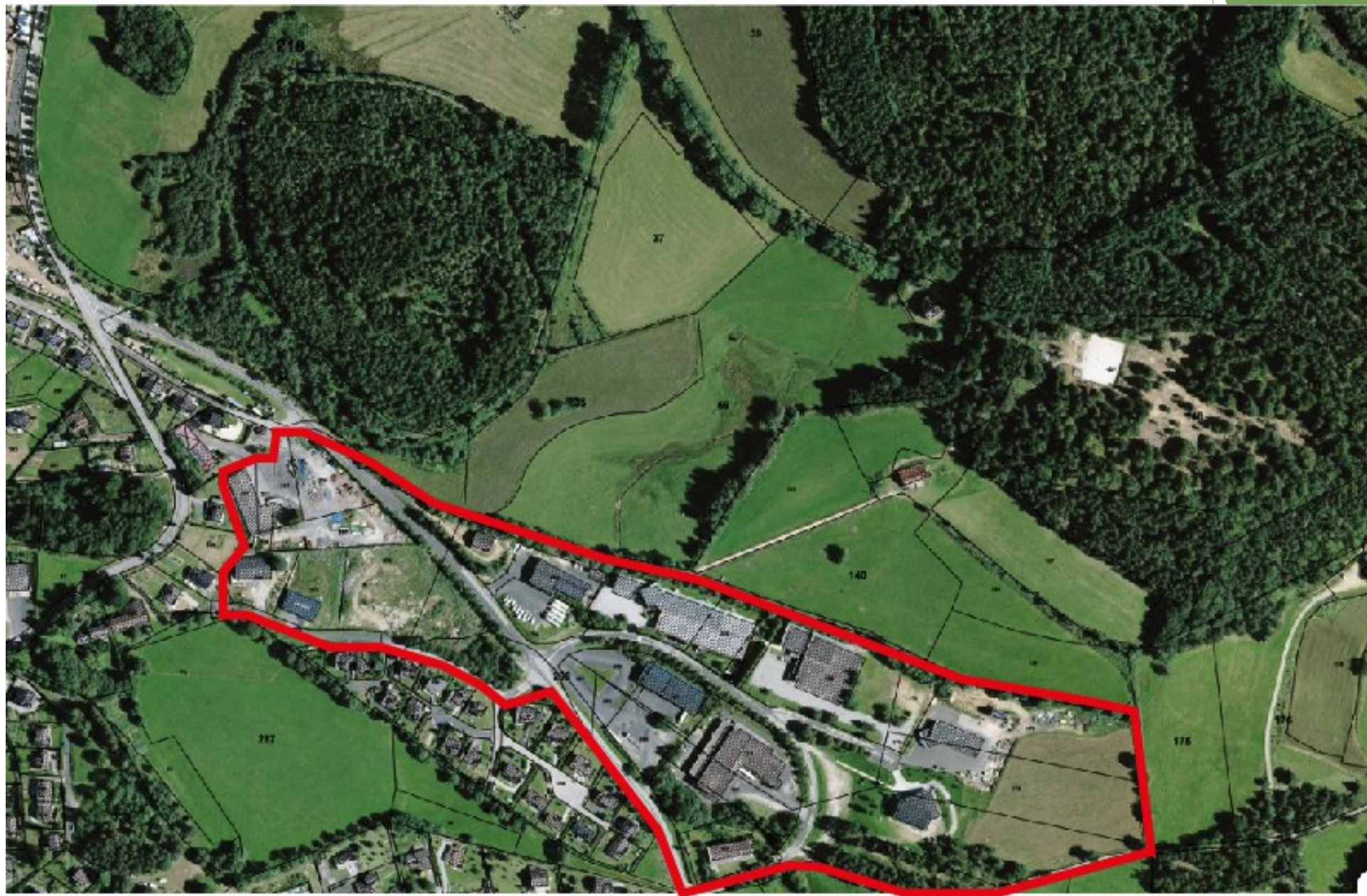
**Emprise foncière actuelle**

### Parcelles libres:

- à l'Ouest:
  - AE 303= 4299 m<sup>2</sup>
  - AE 300= 1830 m<sup>2</sup>
- à l'Est:
  - AE 309= 3902 m<sup>2</sup>
  - AE 315= 4881m<sup>2</sup>
  - AE 311= 2525m<sup>2</sup>

Aménagement en cours des parcelles, environ 1 hectare de foncier sera bientôt disponible pour accueillir des entreprises

## Zone d'activités communautaire de RASCLES

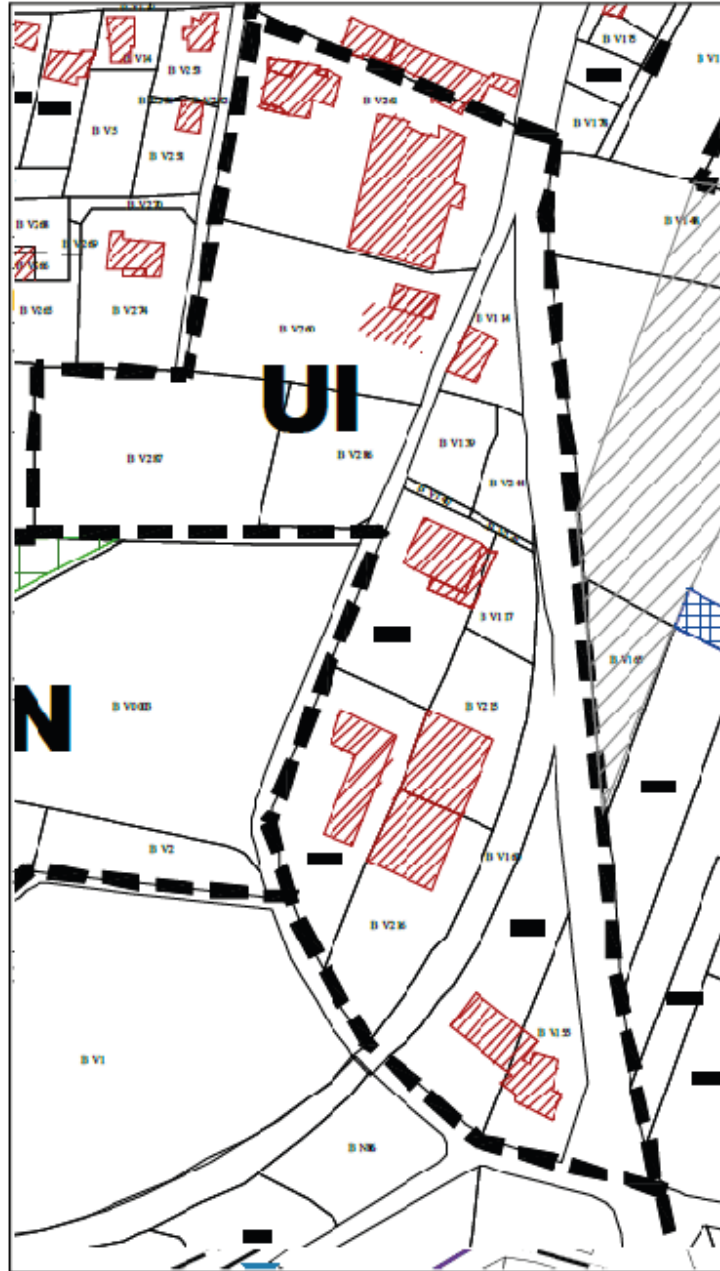


# Les zones économiques communales

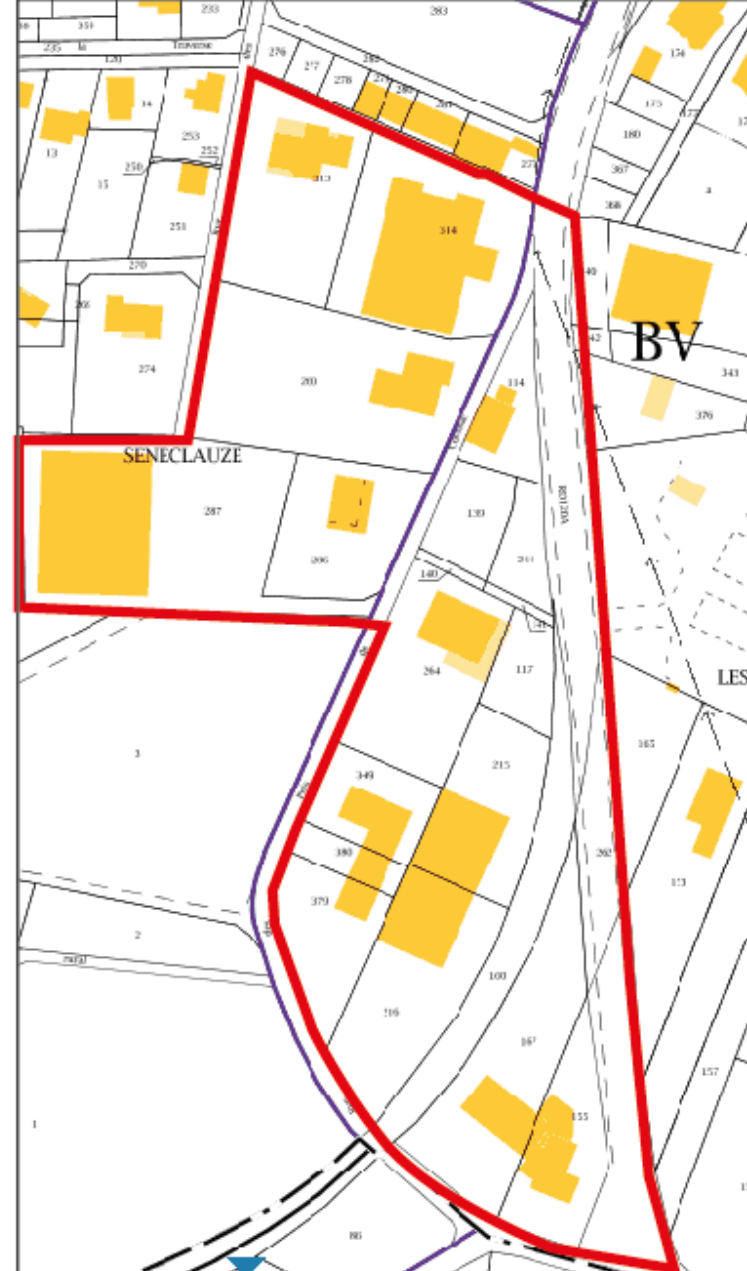
- ▶ **3 zones UI**(zone urbaine à usage d'activités):
  - La zone UI de Seneclauze;
  - La zone UI de Chabanas;
  - La zone UI concernant la station d'épuration;
- ▶ **2 zones Aui** (urbanisation future à usage d'activités);
- ▶ **1 zone Aue** (zones commerciales à aménager);
- ▶ **2 zones NT** (camping);

# SENECLAUZE

## Zonage PLU 2010



## Emprise foncière actuelle

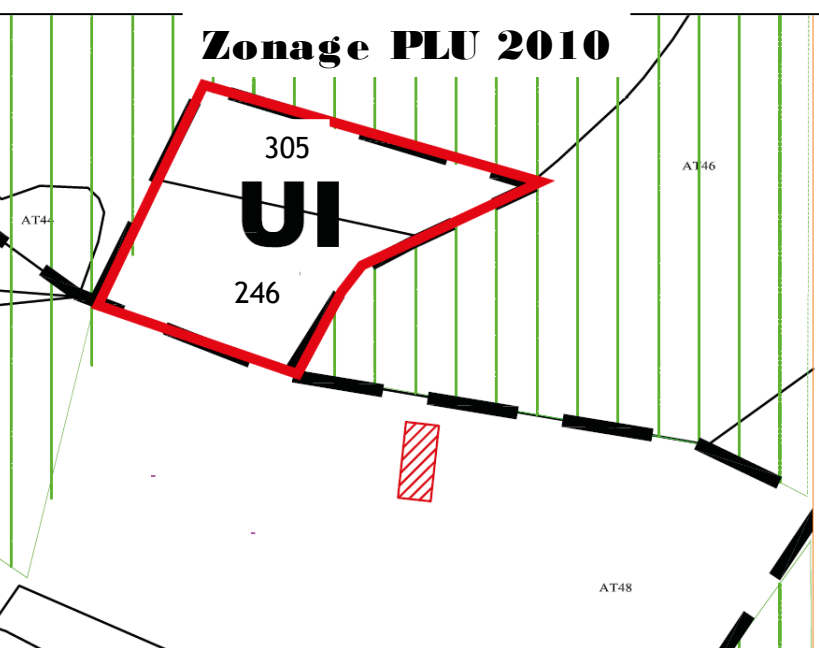


## Photo aérienne



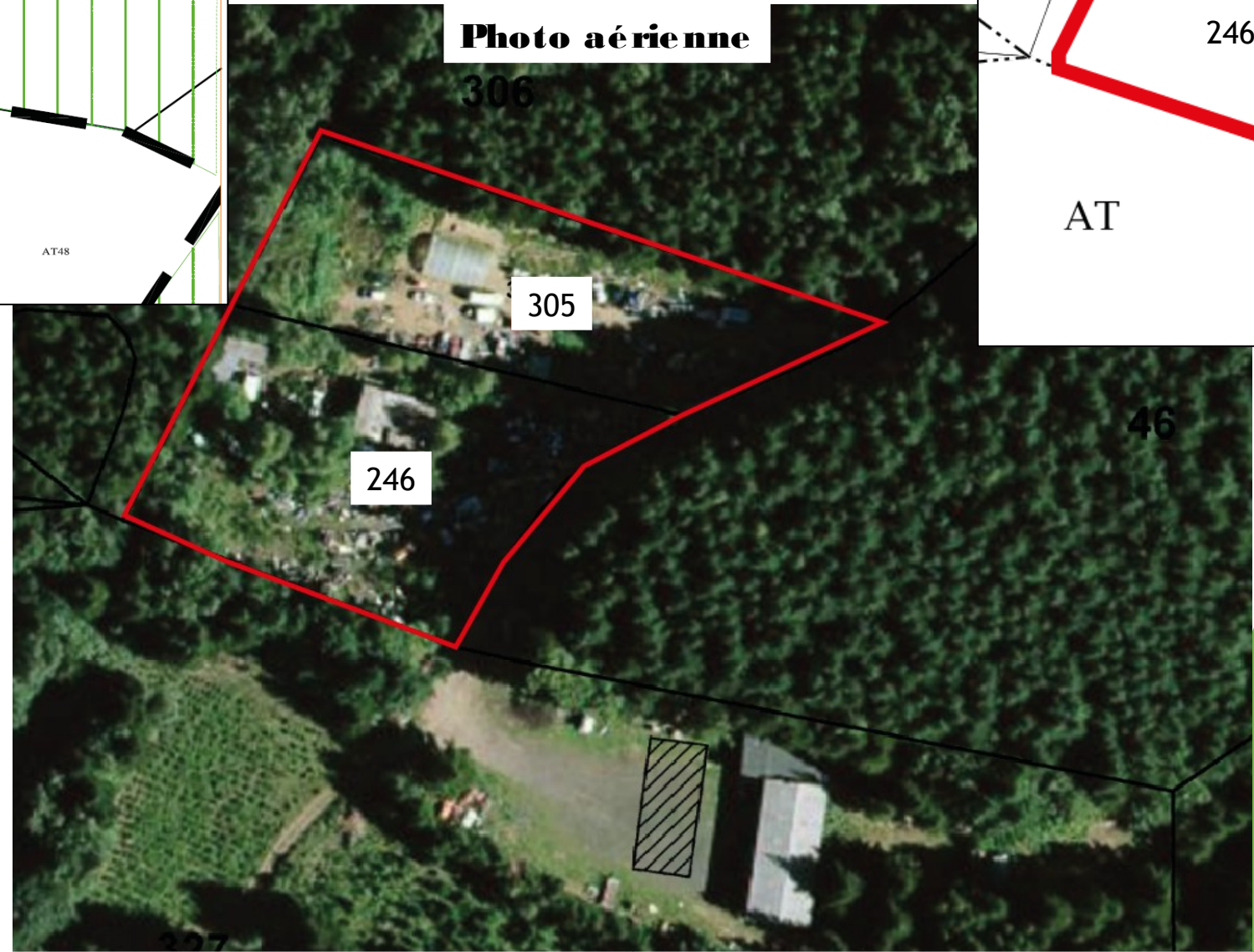


# Zonage PLU 2010

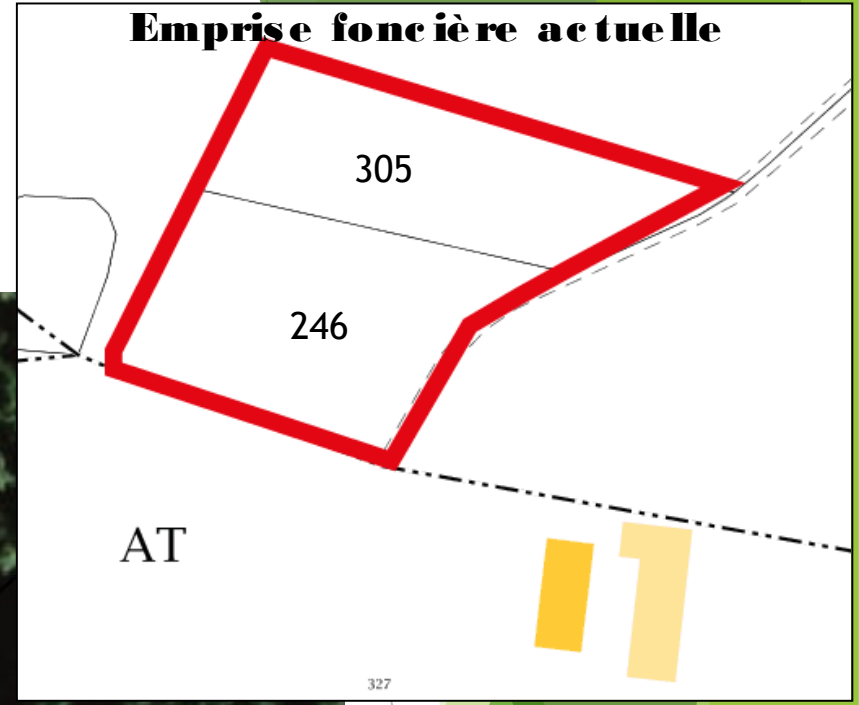


# CHABANAS

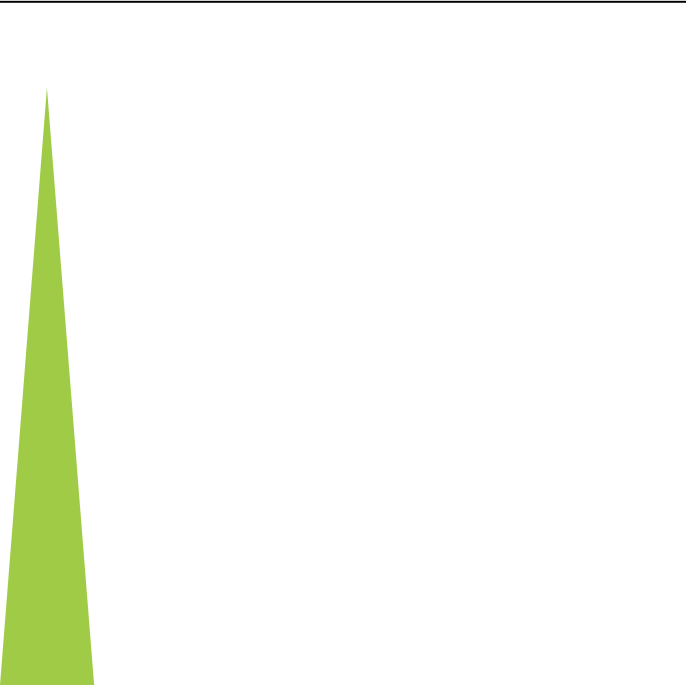
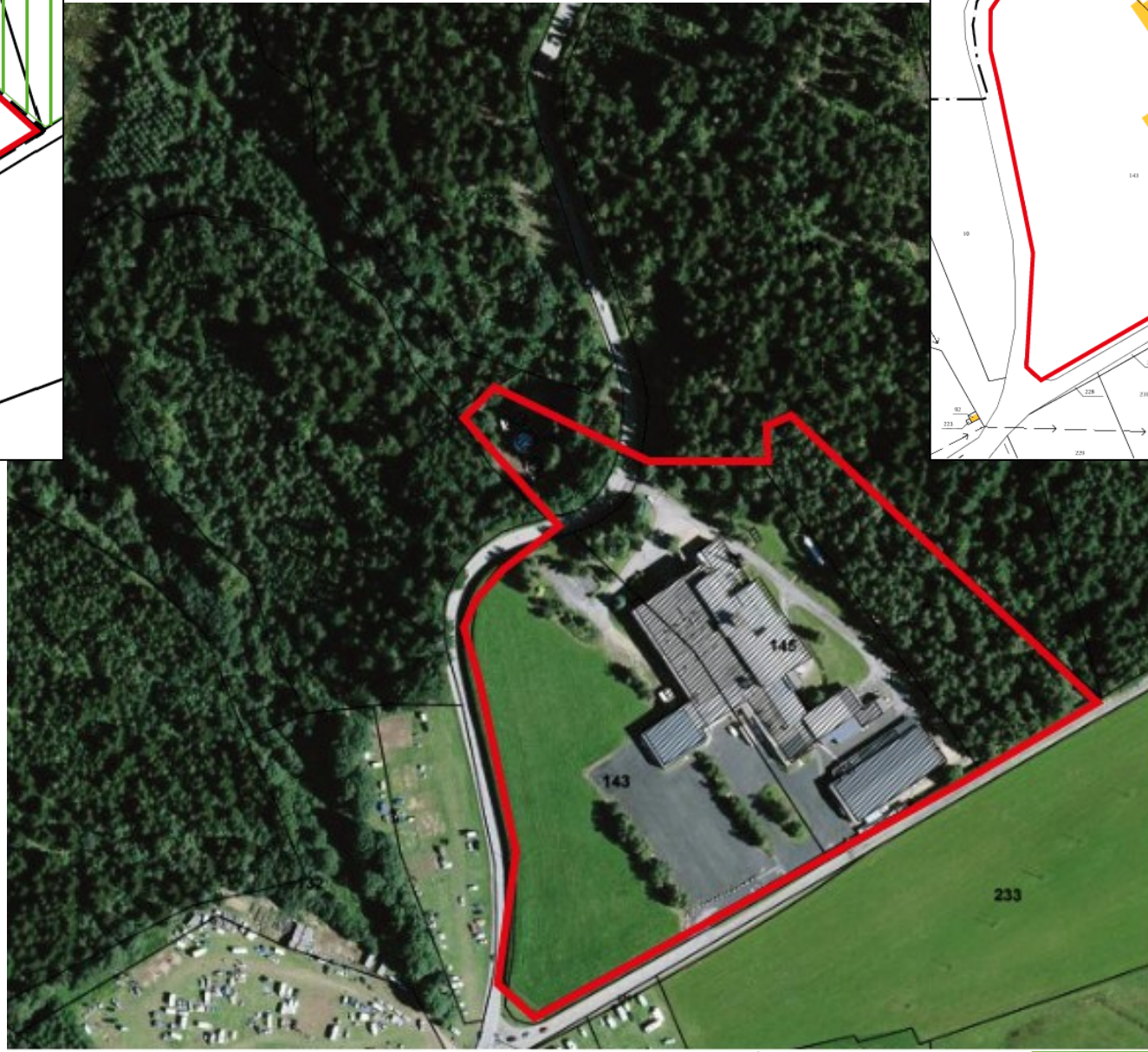
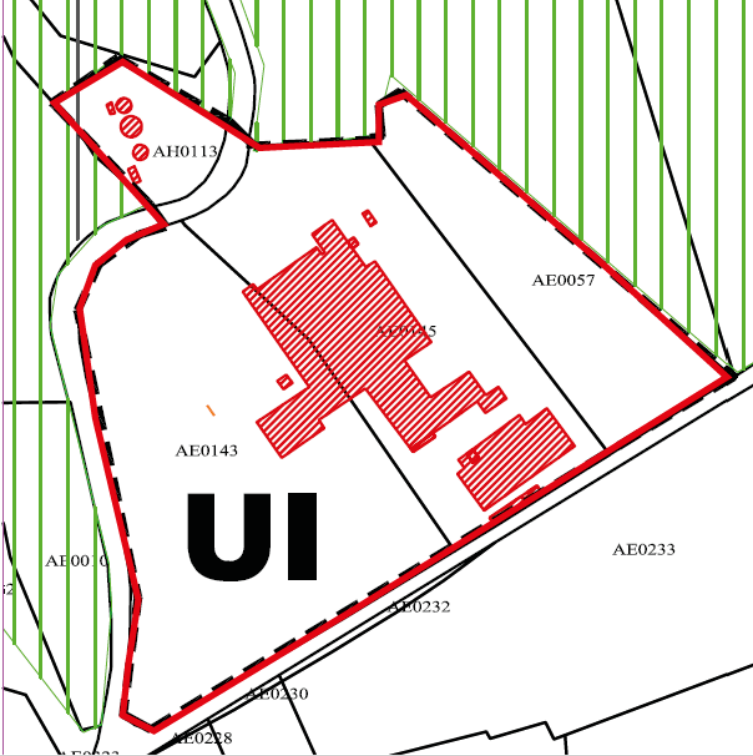
## Photo aérienne



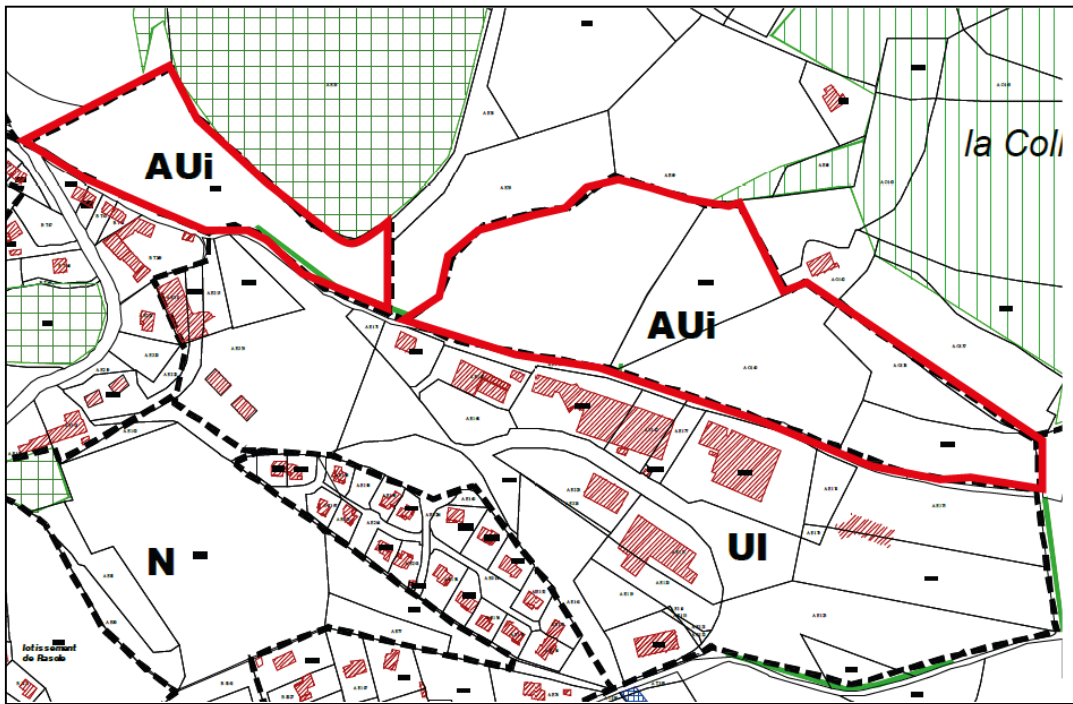
# Emprise foncière actuelle



# LA CLAVIERE



## LES ZONES AU<sub>i</sub>



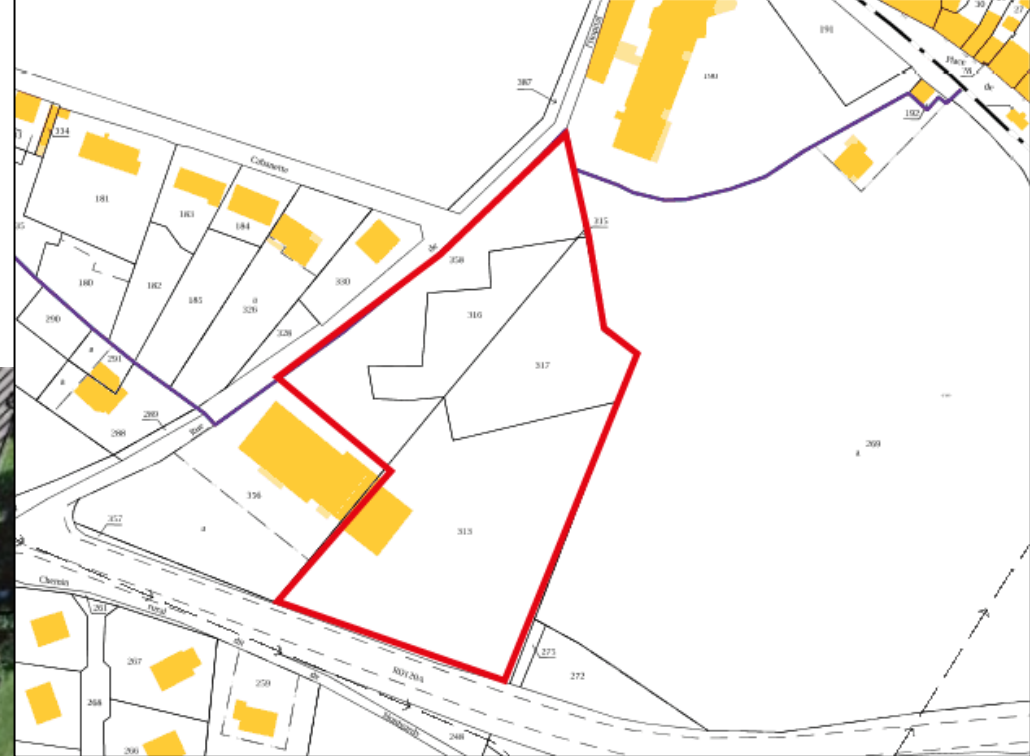
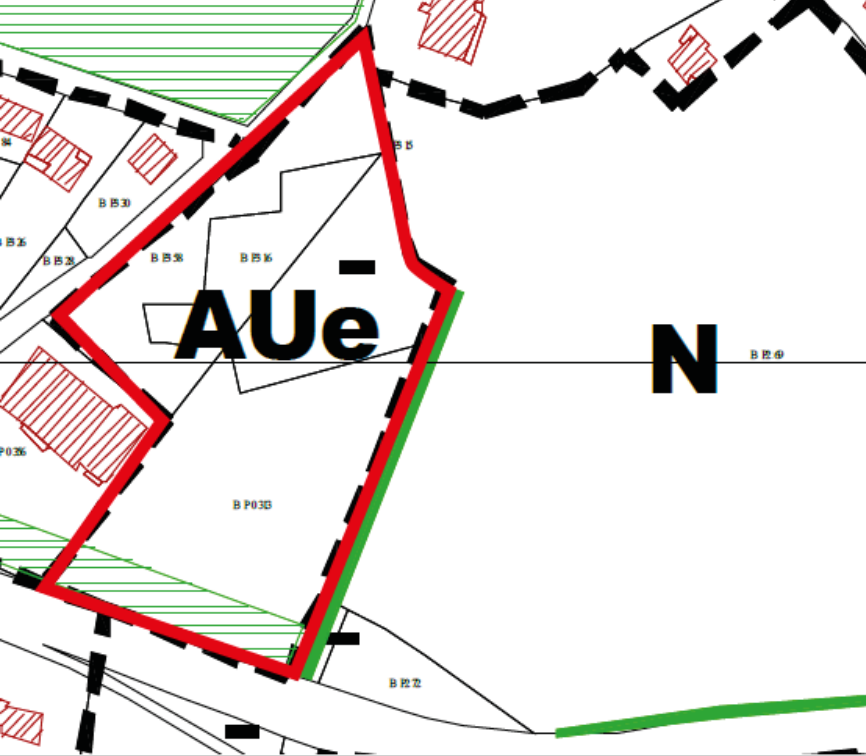
Environ 1,7 hectares

Environ 5,2 hectares



Environ 8 hectares de foncier disponibles sur les deux zones AU<sub>i</sub>;

# ZONE AUe EN DESSOUS DE L'HOPITAL



Foncier disponible:

BP 313= 6121m<sup>2</sup>

BP 317= 2302m<sup>2</sup>

BP 316= 1356m<sup>2</sup>

BP 358= 2855m<sup>2</sup>

Total= 12634m<sup>2</sup>

# Données économiques pour la commune de Saint Agrève

## Population de 15 à 64 ans par type d'activité

	2013	2008
<b>Ensemble</b>	<b>1 534</b>	<b>1 502</b>
<i>Actifs en %</i>	72,4	72,9
<i>actifs ayant un emploi en %</i>	67,3	67,4
<i>chômeurs en %</i>	5,2	5,5
<i>Inactifs en %</i>	27,6	27,1
<i>élèves, étudiants et stagiaires non rémunérés en %</i>	7,4	7,1
<i>retraités ou préretraités en %</i>	11,3	9,5
<i>autres inactifs en %</i>	8,9	10,6

- **72,4% d'actifs en 2013** (1 111 habitants)
  - **Dont 67% ayant un emploi;**
  - Dont 5,2 % en recherche d'emploi;
- **27,6% d'inactifs** (423 habitants)
  - 7,4% d'étudiants,
  - 11,3% de préretraités/retraités,
  - 8,9% d'autres inactifs,

# Données économiques pour la commune de Saint Agrève

---

## Emploi et activité

	2013	2008
Nombre d'emplois dans la zone	1 222	1 224
Actifs ayant un emploi résidant dans la zone	1 045	1 021
Indicateur de concentration d'emploi	117,0	119,9
Taux d'activité parmi les 15 ans ou plus en %	52,6	52,2

L'indicateur de concentration d'emploi est égal au nombre d'emploi dans la zone pour 100 actifs ayant un emploi résidant dans la zone

- 1222 emplois sont recensés sur le territoire de la commune de Saint-Agrève;
- Malgré la crise on note une stabilité du nombre d'emploi sur la commune entre 2008 et 2013;

# Données économiques pour la commune de Saint Agrève

## Statut et condition d'emploi des 15 ans ou plus selon le sexe en 2013

	Hommes	%	Femmes	%
<b>Ensemble</b>	<b>576</b>	<b>100</b>	<b>469</b>	<b>100</b>
<b>Salariés</b>	<b>444</b>	<b>77,1</b>	<b>416</b>	<b>88,6</b>
<i>Titulaires de la fonction publique et contrats à durée indéterminée</i>	385	66,8	335	71,4
<i>Contrats à durée déterminée</i>	34	5,8	62	13,2
<i>Intérim</i>	9	1,6	5	1,1
<i>Emplois aidés</i>	1	0,2	9	1,9
<i>Apprentissage - Stage</i>	16	2,7	5	1,1
<b>Non-Salariés</b>	<b>132</b>	<b>22,9</b>	<b>54</b>	<b>11,4</b>
<i>Indépendants</i>	76	13,3	30	6,4
<i>Employeurs</i>	55	9,6	16	3,4
<i>Aides familiaux</i>	0	0,0	8	1,7

- Environ 82% des emplois sont des emplois salariés;
- Stabilité de l'emploi pour les actifs avec 69% de titulaire de la fonction publique et de CDI;
- 14% des actifs sont dans une situation de « précarité »;
- Les femmes actives de la commune sont proportionnellement plus nombreuses à avoir le statut salariés, la part de non-salariés est plus important chez les hommes.

# Nombre d'entreprises par secteur d'activité au 1er janvier 2014

## Établissements actifs par secteur d'activité au 31 décembre 2014

	Total	%
<b>Ensemble</b>	<b>247</b>	<b>100,0</b>
Agriculture, sylviculture et pêche	18	7,3
Industrie	12	4,9
Construction	33	13,4
Commerce, transports, services divers	146	59,1
<i>dont commerce et réparation automobile</i>	45	18,2
Administration publique, enseignement, santé, action sociale	38	15,4

Champ : ensemble des activités.

Source : Insee, CLAP en géographie au 01/01/2014.

- **En 2014, 247 établissements ont été recensés sur la commune:**
  - 60% sont des activités de commerces ou de services;
  - 15% sont des administrations publiques;
  - 13% des activités liées à la construction;



# Un tissu économique tourné majoritairement vers l'économie locale et les PME

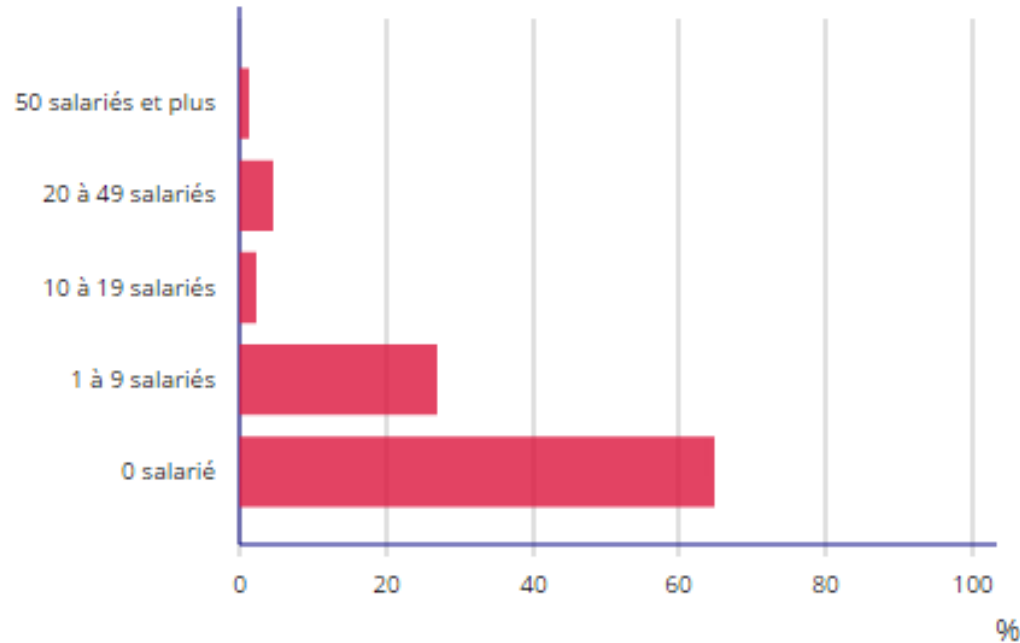
Établissements selon les sphères de l'économie au  
31 décembre 2014

	Établissements		Postes salariés	
	Nombre	%	Nombre	%
<b>Ensemble</b>	<b>247</b>	<b>100,0</b>	<b>1 017</b>	<b>100,0</b>
Sphère productive	87	35,2	459	45,1
<i>dont domaine public</i>	<i>1</i>	<i>0,4</i>	<i>22</i>	<i>2,2</i>
Sphère présenteielle	160	64,8	558	54,9
<i>dont domaine public</i>	<i>7</i>	<i>2,8</i>	<i>82</i>	<i>8,1</i>

On remarque que la majorité des établissements sont tournées vers la sphère **présentielle** (65%) employant 55% des salariés de la commune (558 personnes dont 82 dans le domaine public).

# Un tissu économique tourné majoritairement vers l'économie locale et les PME

CEN G2 - Répartition des établissements actifs par  
tranche d'effectif salarié au 31 décembre 2014



- **65 % des établissements n'emploient aucun salarié;**
- 27% des établissements emploient de 1 à 9 salariés;
- 2,4% de 10 à 19 salariés;
- **4,5% de 20 à 49 salariés;**
- **1,2% 50 salariés et plus;**

Champ : ensemble des activités.

Source : Insee, CLAP en géographie au 01/01/2014.

# Un tissu économique tourné majoritairement vers l'économie locale et les PME

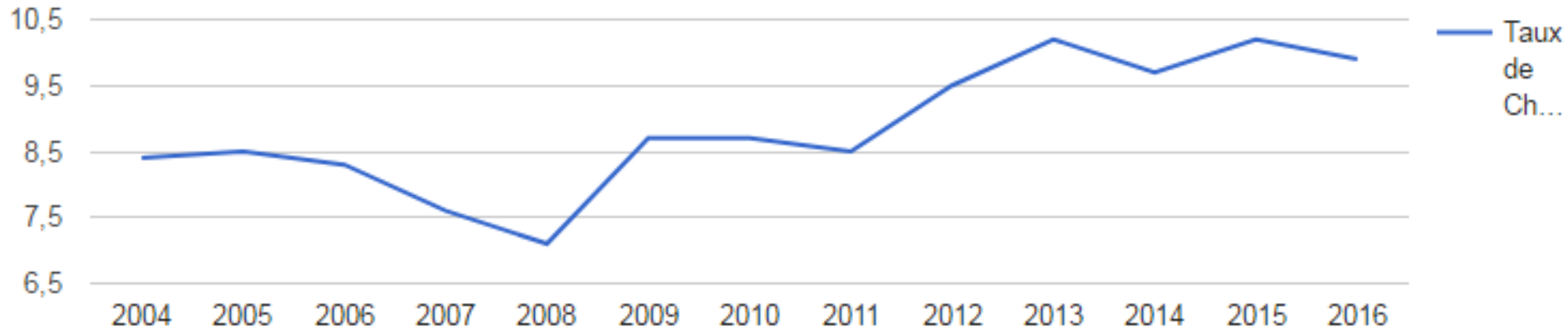
	Total	%	0 salarié	1 à 9 salarié(s)	10 à 19 salariés	20 à 49 salariés	50 salariés ou plus
<b>Ensemble</b>	<b>247</b>	<b>100,0</b>	<b>160</b>	<b>67</b>	<b>6</b>	<b>11</b>	<b>3</b>
Agriculture, sylviculture et pêche	18	7,3	18	0	0	0	0
Industrie	12	4,9	5	4	0	1	2
Construction	33	13,4	21	9	1	2	0
Commerce, transports, services divers	146	59,1	95	44	2	5	0
<i>dont commerce et réparation automobile</i>	45	18,2	24	18	2	1	0
Administration publique, enseignement, santé, action sociale	38	15,4	21	10	3	3	1

Champ : ensemble des activités.

Source : Insee, CLAP en géographie au 01/01/2014.

- 160 entreprises n'embauchent aucun salarié;
- Seules 14 entreprises embauchent plus de 20 salariés;
- Les secteurs d'activités de la construction, du commerce et services divers et des administrations publiques, enseignements, santé, action sociale sont ceux qui embauchent le plus de salariés;

# Un taux de chômage en légère baisse



2008	7,1
2009	8,7
2010	8,7
2011	8,5
2012	9,5
2013	10,2
2014	9,7
2015	10,2
2016	9,9

Le chômage a augmenté entre 2008 et 2013 dans la commune, pour atteindre 10,2%.

# Lieu de travail des 15 ans et plus

Lieu de travail des actifs de 15 ans ou plus ayant un emploi qui résident dans la zone

	2013	%	2008	%
<b>Ensemble</b>	<b>1 045</b>	<b>100</b>	<b>1 021</b>	<b>100</b>
Travaillent :				
dans la commune de résidence	708	67,8	733	71,8
dans une commune autre que la commune de résidence	337	32,2	288	28,2

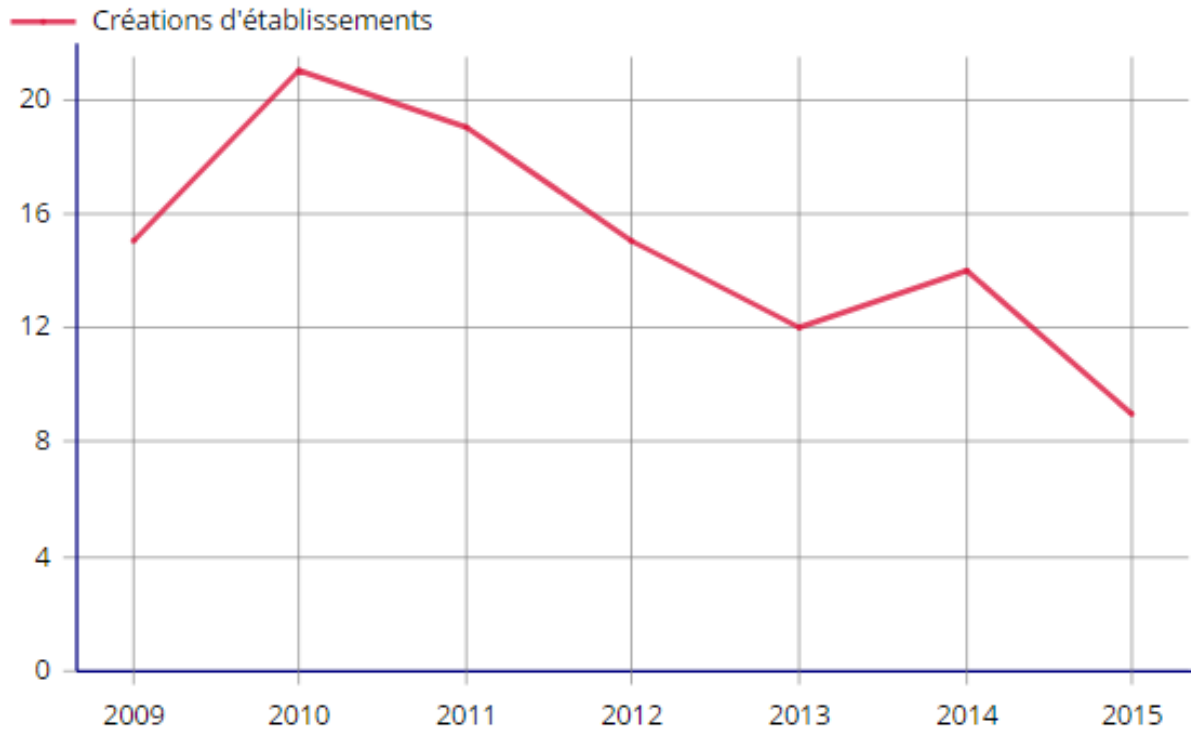
**Sur les 1045 personnes de Saint-Agrève qui travaillent:**

- **708 personnes travaillent sur la commune (67,8%);**
- **337 travaillent dans une autre commune (32,2%);**

Ceci à pour conséquence de créer d'important phénomène pendulaire domicile/travail..

# Chiffres clés: Démographie des entreprises

**DEN G3 - Évolution des créations d'établissements**



Champ : activités marchandes hors agriculture.

Source : Insee, Répertoire des entreprises et des établissements (Sirene).

- Entre 2010 et 2015 le nombre de création d'entreprises baisse fortement: il passe de 21 à 9;

## Créations d'établissements par secteur d'activité en 2015

	Ensemble	%
<b>Ensemble</b>	<b>9</b>	<b>100,0</b>
Industrie	1	11,1
Construction	0	0,0
Commerce, transport, hébergement et restauration	4	44,4
Services aux entreprises	1	11,1
Services aux particuliers	3	33,3

Les créations d'entreprises comprennent les auto-entrepreneurs, qui n'ont pas forcément de local.

# Agir sur le développement économique par le PLU

---

- ▶ Proposer un plan zonage adapté aux évolutions économiques de la commune;
- ▶ Anticiper les besoins à venir au regard du diagnostic établi (évolution de la population, caractéristique et pérennité de l'emploi) et de la situation supra-communale (SCoT...);
- ▶ Anticiper les reprises/cessations d'activités;
- ▶ Quelle développement économique attendu pour Saint-Agrève?; Quels projets à court ou moyen terme sont envisagés sur la commune?